

## **Ab ins Grüne!** *Touren-Tipps für Radler*

**Papierlos unterwegs**  
*Das RMV-HandyTicket*

**Ein Klick – mehr Wissen**  
[www.rmv.de](http://www.rmv.de)





# Rauf aufs Rad und ab ins Grüne

## Frühlingsfrische Tourenvorschläge für Radler

*Wenn die Natur erwacht, es überall grünt und sprießt, dann sollten Sie auch Ihr Fahrrad aus dem Winterquartier holen und sich mal wieder in den Sattel schwingen. Mit Kind und Kegel, mit Freunden, mit Proviant für unterwegs und mit Bus & Bahn...*

Im Sommerhalbjahr gibt es an den Wochenenden in vielen Regionen des RMV-Gebietes mehr Möglichkeiten, den Fahrradausflug mit Bus & Bahn zu kombinieren. Auf besonders attraktiven Strecken werden Ihnen

und Ihren Drahtesel dann spezielle Fahrradzüge oder zusätzliche Kapazitäten in den Zügen zur Verfügung gestellt. Verschiedene Radbuslinien, die mit Fahrradanhängern ausgerüstet sind, machen Ihren Fahrradausflug besonders komfortabel. Damit Sie jetzt Ihren nächsten Ausflug planen können, verraten wir Ihnen hier einige besondere RMV-Angebote für Radler.

Weilburg. Die Bewältigung der Route setzt einen gesunden sportlichen Ehrgeiz und eine entsprechende Kondition voraus. Sie erreichen den Weiltalweg von Frankfurt aus mit der Linie U3 bis Hohemark und vom Lahntal aus mit der Bahnlinie 25 bis Weilburg. Der Weiltalbus (Linie 545) bringt Sie dann bequem zum gewünschten Startpunkt. Voranmeldung für Gruppen ab drei Personen bitte bei der HLB-Basis AG im Bahnhof Usingen, Telefon: 0 60 81/91 47-24. **Infos:** Taunus-Touristik Info, Neu-Anspach, Telefon: 0 60 81/68 84 40, [www.weiltalweg.de](http://www.weiltalweg.de)

### Der Vulkanexpress

Auf einer stillgelegten Eisenbahntrasse verläuft zwischen Lauterbach und Altenstadt der Vulkanradweg. Wenn Ihnen in diesen Höhen des Mittelgebirges einmal die Puste ausgeht, können Sie Ihre Fahrt bequem mit dem Vulkanexpress fortsetzen. Dieses aus sechs Linien bestehende Busnetz bringt Sie bequem an Ihr Ziel. Die Busse sind mit den Bahnlinien 32, 35, 36 und 50 verknüpft.

**Infos und Broschüre:** VGO, Verkehrsgesellschaft Oberhessen, Alsfeld, Telefon: 0 66 31/96 33-33, Friedberg, Telefon: 0 60 31/71 75-0 [www.vgo.de](http://www.vgo.de) oder [www.vulkanradweg.de](http://www.vulkanradweg.de)

### Der Weiltalbus

Ein spektakulärer Radweg erwartet Sie zwischen Schmitten und



Foto: Archiv TTS

### Der NaTourBus

Im Süden des RMV-Gebietes bietet der Odenwald mit 14 verschiedenen Radwanderwegen und drei NaTourBuslinien Fahrradvergnügen für jeden Geschmack. Die Fahrradbusse haben in Erbach und Michelstadt abgestimmte Anschlüsse auf das Schienennetz der Odenwald-Bahn (Zuglinie 64/65).

**Infos und Kartenmaterial:** Odenwald-Regional-Gesellschaft (OREG) mbH, Michelstadt, Telefon: 0 60 61/97 99 88, [www.oreg.de/nahverkehr](http://www.oreg.de/nahverkehr) oder [www.odenwald-radwandern.de](http://www.odenwald-radwandern.de)

### Der RhönRadBus

Auf der Trasse der ehemaligen Rhönbahn können Sie als Be-

sonderheit den 1.172 Meter langen Milsebergstunnel erfahren. Parallel bietet der RhönRadBus seine Unterstützung an. Sie erreichen den Milseburgradweg über die Schienenstrecken 50 und 52. Der RhönRadBus (Linie 90) verkehrt zwischen Fulda, der Wasserkuppe und Gersfeld.

**Infos:** Rhön Info Zentrum, Gersfeld, Telefon: 0 66 54/9 18 34-0, E-Mail: [rhoen-info-zentrum@rhoen.de](mailto:rhoen-info-zentrum@rhoen.de)

um Dietzenbach"; Route 2 „Die Wetterau zwischen Friedberg und Münzenberg“ und Route 3 „Unterwegs zwischen Main- spitze und Mönchbruch“; Route 4 „Durch den Taunus bei Idstein und Bad Camberg“; Route 5 „Dieburger Land“; Route 6 „Durch das Ronneburger Hügelland“ und Route 7 „Unterwegs im nördlichen Odenwald“

Bestellen können Sie die Karten zum Rhein-Main-Vergnügen kostenlos unter: Telefon: 0 61 92/ 2 94-203, E-Mail: [freizeit@rmv.de](mailto:freizeit@rmv.de), RMV, Alte Bleiche 5, 65719 Hofheim oder holen Sie sich Ihre Route in einer der vielen RMV-Mobilitätszentralen.

### Rhein-Main-Vergnügen

Für alle, die aus dem Ballungsraum kurze Anfahrtswege schätzen, sind die ausgeschilderten Routen des Rhein-Main-Vergnügens genau das Richtige. Route 1 „Rund

## Das sollten Sie noch wissen...

**Kostenlose Fahrradmitnahme**  
In den Verkehrsmitteln des RMV ist die Fahrradmitnahme grundsätzlich kostenlos. Egal, mit welcher Fahrkarte Sie unterwegs sind, Ihr Fahrrad fährt kostenlos mit.

**Rücksicht hat Vorrang**  
Ein genereller Anspruch auf die Mitnahme von Fahrrädern besteht nicht. So sind zum Beispiel Tandems von der Mitnahme ausgeschlossen. Außerdem haben Rollstuhlfahrer und Fahrgäste mit Kinderwagen im RMV grundsätzlich Vorrang. Darum entscheidet im Zweifelsfall das Fahrpersonal,

ob Sie Ihr Fahrrad mitnehmen dürfen.

**Noch ein Tipp:** Bitte erkundigen Sie sich vor Fahrtantritt bei Ihrer RMV-Mobilitätsberatung über möglichen Einschränkungen. Internet: [www.rmv.de](http://www.rmv.de). RMV-Hotline 01805/7684636 (0,14 €/Min.)

**Übrigens:** Auch außerhalb des Freizeitverkehrs setzt sich der RMV für das Fahrrad im ÖPNV ein. Er engagiert sich beim Bau von Bike & Ride-Anlagen und in dem Projekt „Bike & Business“. Nähere Informationen finden Sie



unter [www.rmv.de](http://www.rmv.de) und [www.bikeandbusiness.de](http://www.bikeandbusiness.de)

**Noch Fragen?** Alle Infos zum Thema Fahrrad und viele Tourenvorschläge im und mit dem RMV haben wir in einer

Broschüre für Sie zusammengestellt, die Sie kostenlos bei uns bestellen können: Rhein-Main-Verkehrsverbund, Stichwort: „Fahrradbroschüre“, Werbung & Marktauftritt, Alte Bleiche 5, 65719 Hofheim



# Rhein-Main-Vergnügen Route 1

Neuaufgabe der beliebten Tour rund um Dietzenbach

Freuen Sie sich auf die Neuaufgabe der beliebten Route 1 des Rhein-Main-Vergnügens: Pünktlich zur Eröffnung der Freiluftsaison erscheint Ende April eine aktualisierte und um die Route 1a erweiterte Karte für Ihren Fahrradausflug rund um Dietzenbach.

Die Route 1 führt Sie durch überwiegend ebene und manchmal sanft hügelige Landschaften des Landkreises Offenbach. Entlang der Strecke gibt es in den Altstadtkernen viele interessante Sehenswürdigkeiten und nette Einkaufsmöglichkeiten zu entdecken.

## Die Route 1a

Eine neu ausgeschilderte Regionalparkvariante in Dietzenbach

verläuft entlang zahlreicher interessanter Installationen des Regionalparks Rhein-Main: Machen Sie eine kurze Pause um zum Beispiel den Wasserwerkpark, die Balanciermeile, den Geschichtspfad, den Internetpark oder das Keltenfürstengrab zu besuchen. Aber auch ein Abstecher zum Aussichtsturm, der höchsten Erhebung Dietzenbachs, lohnt sich. Von dort haben Sie einen Rundumblick ins Umland.

## Jetzt noch besser angebunden

Durch die beiden S-Bahnlinien S1 und S2, die im Dezember 2003 bis in den Rodgau verlängert wurden, ist die Route 1 jetzt noch besser angebunden und kann aus dem gesamten RMV-Gebiet bequem erreicht werden.

## Neue Ausschilderung

Eine weitere Neuerung der Route 1 ist die Ausschilderung in beide Richtungen. Egal wo Sie Ihre Tour beginnen und in welche Richtung Sie unterwegs sein möchten, hier können Sie sich nun in beide Richtungen auf eine gute und übersichtliche Ausschilderung verlassen. Diese Ausschilderung in beide Richtungen wurde jetzt übrigens auch bei den Routen 2

und 3 vorgenommen. Damit sind nun alle sieben bisher ausgeschilderten Routen problemlos in beide Richtungen befahrbar.

Hier noch ein kleiner Ausblick für den Frühsommer: Im Mai erscheint die erste Wanderkarte des Rhein-Main-Vergnügens „Eppstein – Hofheim“ und im Juni Route 8, die Sie nach Herborn in den Lahn-Dill-Kreis führt.

Weitere Infos dazu lesen Sie in unserer nächsten Ausgabe des RMVmobil, die kurz vor den Sommerferien erscheint. Die Karte 1 und alle anderen Routen aus der Reihe Rhein-Main-Vergnügen können Sie kostenlos bestellen: Telefon 0 61 92/ 2 94-203, E-Mail: freizeit@rmv.de oder per Post an RMV, Alte Bleiche 5, 65719 Hofheim am Taunus. Sie erhalten diese auch in Ihrer RMV-Mobilitätszentrale vor Ort.



# Live, umsonst und draußen

Mit dem RMV zum Wolkenkratzer-Festival nach Frankfurt



Sie haben noch Fragen, wie Sie am besten zu den hier genannten Veranstaltungen kommen? Schauen Sie einfach kurz vorher noch einmal in der aktuellen Fahrplanauskunft unter [www.rmv.de](http://www.rmv.de) vorbei. Infos erhalten Sie auch über unsere Hotline unter 0 18 05/7 68 46 36 (0,14 Cent pro Minute) oder in Ihrer Mobilitätszentrale vor Ort.

Am 12. und 13. Mai steigt in Frankfurt am Main das Wolkenkratzer-Festival 2007. An diesem Wochenende öffnen 15 Hochhäuser ihre obersten Etagen und Dächer und laden zu einem spektakulären Rundblick ein: die neu erbauten WestendDuo (2006), Skyper (2004) und Gallileo (2003). Dazu Main Tower, Trianon, Deutsche Bank, DZ Turm Westend 1, Commerzbank, FBC DEGI, Marriott Hotel, T 11, Taunustor Japan Center, Pollux, Eurotower (Sitz der Europäischen Zentralbank) und MesseTurm.

Für alle, die keins der 80.000 kostenlosen Tickets erhalten haben, lohnt sich dennoch ein Besuch. Die Veranstalter Landesbank Hessen-Thüringen, Frankfurter Allgemeine Zeitung und Hit Radio FFH bieten ein Programm der Superlative: Nach dem Motto „Live, umsonst und draußen“ werden von 10.00 bis 22.00 Uhr zahlreiche Bands und Künstler auf den Bühnen für echte Liveacts sorgen. So kann man sich zum Beispiel auf die weltberühmten Blech-

bläser der New Yorker Philharmoniker auf dem Platz vor der Alten Oper freuen, und am Sonntagabend (13. Mai) steht Pop-Star Sasha auf der Bühne im Europaviertel. Auf dem gesamten Wolkenkratzer-Parcours werden außerdem zahlreiche Attraktionen zum Staunen und Mitmachen für die ganze Familie angeboten. Schließlich enden beide Festival-Abende mit einem spektakulären Feuerwerk und atemberaubender Musik- und Lichtinszenierung mit Heißluftballonen. Weitere Informationen gibt's unter [www.wolkenkratzer-festival.de](http://www.wolkenkratzer-festival.de)

Damit Sie auch aus dem Umland bequem und stressfrei an- und abreisen können, organisiert der Rhein-Main-Verkehrsverbund umfangreiche Sonderverkehre. An beiden Festival-Abenden werden auf den S-Bahn-Linien S1, S2, S3, S5, S6, S8 und S9 bis Betriebschluss Vollzüge eingesetzt. Zusätzliche Züge verkehren sowohl Samstag- als auch Sonntagabend zwischen Frankfurt-Höchst und Frankfurt Hauptbahnhof.



## In Kürze...

### RMV auf dem Hessentag

Unter dem Motto „In Butzbach feiert Hand in Hand den Hessentag das ganze Land“ findet vom 1. bis 10. Juni 2007 das diesjährige Fest der Hessen statt. Für die An- und Abreise empfiehlt es sich, Bus und Bahn zu nutzen. Mit zusätzlichen Zügen bringt Sie der RMV bequem hin und wieder zurück, und das auch nach den Abendveranstaltungen. Eine Fahrplanbroschüre ist ab Mitte Mai kostenlos an den RMV-Mobilitätszentralen erhältlich oder kann direkt beim RMV bestellt werden: Rhein-Main-Verkehrsverbund GmbH, Hessentagsbroschüre, Alte Bleiche 5, 65719 Hofheim.

Sie finden den RMV auf dem Hessentag mit einem Informationsstand in der Halle 2 der Landesausstellung. Hier können Sie sich zu allen Fragen rund um Ihre Mobilität beraten lassen. Natürlich gibt es auch etwas zu gewinnen. Wir freuen uns auf Ihren Besuch!

+++

### Fußball pur – on tour

Gemeinsam mit verschiedenen Vereinen aus der Region organisiert der RMV von Mai bis September an mehreren Wochenenden Fußballcamps für Kinder. Bis zu 50 Kids zwischen fünf und zwölf Jahren können dann ein ganzes Wochenende kostenlos Spannung, Spaß, Bewegung und Teamgeist erleben. Unter dem Motto „Fußball pur – on tour“ betreuen die zwei Ex-Profis der Frankfurter Eintracht Uwe Bindewald und Alexander Schur die Trainingseinheiten. Sonntags gibt es dann jeweils für alle Teilnehmer ein vereinsinternes Abschlussturnier. Zuschauen lohnt sich! Alle Termine und Austragungsorte finden Sie im Internet unter [www.rmv.de](http://www.rmv.de).



# Flexibilität fährt mit

## Die Fahrkarte im Handy

Busse, Straßen-, U- und S-Bahnen gibt es überall. Handys meist auch. Kleingeld für eine Fahrkarte dagegen nicht immer. Für den RMV lag da eine neue, zeitgemäße Service-Idee auf der Hand. Genauer gesagt im Handy: das RMV-HandyTicket. Der einfache, bequeme Weg, schnell eine Fahrkarte zu lösen. Ganz ohne lästige Kleingeldsuche.

Seit April 2006 bietet der RMV in Kooperation mit der VGF und traffiQ das HandyTicket an. Die ersten Erfahrungen sind mehr als positiv, die Fahrgäste sind begeistert. Die Zahl der angemeldeten RMV-HandyTicket-Nutzer wächst: Mehr als 5.000 innovationsfreudige Fahrgäste haben so schon mehr als 25.000 papierlose Tickets gekauft.

kartensortiment jetzt ausgeweitet: Von der Einzelfahrt über die Kurzstrecke oder die Tageskarte – wahlweise für bis zu drei Tage – reicht das Angebot nun. Dabei kann jeder Nutzer mit seinem Handy Fahrkarten für bis zu drei Personen kaufen. Für größere Gruppen gibt es zusätzlich die Gruppentageskarte.

### Den Fahrkartenautomat links liegen lassen

Der praktische Nutzen leuchtet ja auch ein: Man kann jederzeit ohne einen Fahrschein zu lösen den öffentlichen Nahverkehr bargeldlos nutzen. Ein einfacher Download nur und ein Ticket ist immer auf dem Handy. Bezahlt wird bequem per Lastschrift oder Kreditkarte. Einfacher geht's nicht. Besonders für Gelegenheitsnutzer noch ein Grund mehr, im verkehrsgeplagten Frankfurt auf den öffentlichen Nahverkehr umzusteigen.

### Wie man mit dem Handy das Ticket erreicht

Auf nahezu jedes moderne Handy kann man die erforderliche Software für das RMV-HandyTicket laden. Und das geht schnell und einfach: Im Internet melden sich Interessenten an. Eine SMS wird anschließend auf das Kundenhandy geschickt. Daran angehängt ist die Software für das RMV-HandyTicket, die einfach durch Öffnen installiert wird. Das ist schon alles.

### Guter Service, gute Fahrt

Möchte man dann ein Ticket kaufen, startet man die RMV-HandyTicket Software wie jedes andere Programm auch. Für die Angabe der gewünschten Haltestelle braucht man lediglich den ersten Buchstaben einzugeben. Das Programm bietet dann eine Liste

an, aus der die gewünschte Haltestelle angeklickt wird. Dann wählt man das entsprechende Ticket aus, bestätigt den Kauf und fährt los. Unter [www.rmv.de](http://www.rmv.de) finden Sie alle weiteren Informationen und eine Schritt-für-Schritt-Erklärung, die Sie bei der Anmeldung begleitet.



# Der RMV-Tarif von A bis Z

## Folge 6

### S...

#### Schönes-Wochenende-Ticket

Das Schönes-Wochenende-Ticket ist ein Fahrkartenangebot der Deutschen Bahn AG. Es gilt ausschließlich für die 2. Klasse im Schienenahverkehr außer U- und Straßenbahnen.



Weitere Informationen zu diesem Angebot und das Ticket erhalten Sie bei der Deutschen Bahn AG.

#### Schwarzfahren

Fahren ohne gültige Fahrkarte ist kein Kavaliersdelikt! Fahrgäste ohne gültige Fahrkarte zahlen ein

Mit öffentlichen Verkehrsmitteln kommen Sie schnell und sicher an Ihr Ziel. Damit Sie sich auch in Sachen Tarif schnell zurechtfinden, haben wir Ihnen in der sechsten Folge unserer Serie wieder hilfreiche Themen und Begriffe rund um den RMV-Tarif zusammengestellt. Die vollständigen Tarifbestimmungen und Beförderungsbedingungen finden Sie im Internet unter [www.rmv.de](http://www.rmv.de). Auskunft erhalten Sie auch in den RMV-Mobilitätszentralen oder bei unserer Hotline unter 01805/7 68 46 36 (0,14 Euro pro Minute).

erhöhtes Beförderungsentgelt von 40,00 Euro. Dies gilt leider auch für Besitzer einer übertragbaren Zeitkarte, wenn diese bei einer Fahrkartenprüfung vergessen wurde. Wenn Sie jedoch im Besitz einer personengebundenen, nicht übertragbaren Fahrkarte sind und diese bei einer Fahrkartenprüfung vergessen haben, reduziert sich das erhöhte Beförderungsentgelt auf 7,00 Euro. Innerhalb einer Woche können Sie den Nachweis bei dem Verkehrsunternehmen erbringen, bei dem das erhöhte Beförderungsentgelt bezahlt werden muss.

#### Schwerbehinderte

Inhaber eines Schwerbehindertenausweises mit Beiblatt und gültiger Jahres- oder Halbjahreswertmarke nutzen alle Verkehrsmittel im RMV kostenlos. Dies gilt ebenfalls für ihre Begleitperson, wenn deren Notwendigkeit durch den Aufdruck „B“ im Schwerbehindertenausweis ausgewiesen ist. Ist die Notwendigkeit einer Begleitperson im amtlichen Ausweis vermerkt, kann diese auch dann kostenlos mitfahren, wenn der Schwerbehinderte selbst kein Beiblatt mit gültiger Wertmarke hat. Die

Nutzung der 1. Klasse ist für den Schwerbehinderten und seine berechtigte Begleitperson unentgeltlich, wenn dies im Schwerbehindertenausweis besonders gekennzeichnet ist. Schwerbehindertenausweise, Beiblätter und Wertmarken werden nur vom zuständigen Versorgungsamt ausgegeben.

Tipp: Für Informationen zur Nutzung von Verkehrsmitteln im RMV durch Schwerbehinderte empfehlen wir Ihnen unsere Hotline und die Rubrik „Service/Barrierefreies Reisen“ unter [www.rmv.de](http://www.rmv.de)

# RMVmobil im Abo

Bestellcoupon Bitte in Druckbuchstaben ausfüllen – und ab die Post.

Ich möchte das kostenlose RMVmobil  per Post beziehen. Ich möchte die Ausgabe für die Stadt/den Landkreis: \_\_\_\_\_

Name \_\_\_\_\_ Geburtsjahr

Vorname \_\_\_\_\_ weiblich  männlich

Straße/Hausnummer \_\_\_\_\_

PLZ/Ort \_\_\_\_\_

Ja, ich bin damit einverstanden, dass meine Adresse für Marketingmaßnahmen des RMV (und nur dessen) genutzt werden darf. Datum, Unterschrift \_\_\_\_\_

In einen Briefumschlag stecken, ausreichend frankieren und ab an die: Rhein-Main-Verkehrsverbund GmbH Werbung & Marktauftritt Alte Bleiche 5, 65719 Hofheim am Taunus



# Best of Musical 2007

Mit der RMV-ErlebnisCard zur Show der Superlative

„Best of Musical 2007“ ist die spektakuläre neue Show von Stage Entertainment. In einer brillanten Inszenierung vereint sie ein Feuerwerk an Höhepunkten aus über 18 Weltklasse-Produktionen. Sie bietet damit die einmalige Gelegenheit, auf einen Schlag die schönsten Musicals der Welt live kennen zu lernen.

Im Rhein-Main-Gebiet haben Sie vom 20. bis 22. April die Gelegenheit, diese Show in der Frankfurter Festhalle live zu erleben. Genießen Sie an einem einzigen Abend die tänzerischen und musikalischen Höhepunkte und die Stars der deutschen Original-Aufführungen. Nach dem großen Erfolg der letzten Tour vor über 200.000 Zuschauern wurde „Best of Musical 2007“ aufwändig neu inszeniert. Auch wenn Sie bereits als Zuschauer die „Best of Musical 2006“ erlebt haben, können Sie sich im April auf eine neue Show freuen. Als besonderen Clou wird es einen Ausblick

auf das neue Musical „Ich war noch niemals in New York“ mit Songs von Udo Jürgens geben, das im Dezember 2007 Weltpremiere in Hamburg feiern wird. Zum ersten Mal wird das deutsche Publikum außerdem Eindrücke aus „Wicked“ erhalten, dem derzeit erfolgreichsten Musical am Broadway. Songs aus Disneys „Tarzan“ oder „Mary Poppins“ werden nur zwei weitere von vielen Neuigkeiten sein – Gänsehaut garantiert. „Best of Musical“ eröffnet eine völlig neue Dimension des Show-Erlebnisses. Die größte Musical-

Gala Europas präsentiert ein Programm der Superlative, das einzigartig in seiner Qualität und Größe ist. Über 100 Sänger, Tänzer und Orchestermusiker treten an einem Abend auf. Ausschließlich namhafte Hauptdarsteller aus den Original-Produktionen wie Pia Douwes, Thomas Borchert, Ana Milva Gomes und Newcomer Sabrina Weckerlin stehen auf der Bühne. „Best of Musical“ besticht durch aufwändige Kostüme, modernste Licht- und Soundtechnik und spektakuläre Spezialeffekte. Jede einzelne Szene wird das Publikum begeistern und übertra-

schen. Ein Muss für alle Musical- und Entertainment-Fans.

Vom 20. bis 22. April gastiert „Best of Musical 2007“ mit insgesamt fünf Vorstellungen in der Frankfurter Festhalle, Haltestelle: Frankfurt Festhalle/ Messe, U4, 16, 17

**Unser Tipp:** Mit der RMV-ErlebnisCard erhalten Sie auf alle Shows in Frankfurt einen Vorteilsrabatt von 20 Prozent auf den regulären Listenpreis. Mehr Infos zu diesem Angebot gibt's unter [www.erlebniscard.de](http://www.erlebniscard.de)



Mit der RMV-ErlebnisCard können Sie im Rhein-Main-Gebiet viel erleben. Und das zu besonders günstigen Konditionen. Alle Infos unter [www.erlebniscard.de](http://www.erlebniscard.de)



# Menschen ab 60 – aktiv auch in der Freizeit



Sie treffen sich in Ihrer Freizeit gerne mit Freunden oder der Familie und verabreden sich zu gemeinsamen Unternehmungen? Dann geht es Ihnen wie den meisten Senioren, die Ihre Freizeit heute zunehmend aktiv gestalten und nicht allein vor dem Fernseher sitzen wollen.

Verschiedene Untersuchungen zeigen: Freizeitmobilität hat auch für Menschen ab 60 eine immer größere Bedeutung und wird in Zukunft weiter zunehmen. Konkret legen ältere Menschen im Schnitt mehr als einen Weg pro Tag zurück, der ausschließlich der aktiven Freizeitgestaltung zuzuordnen ist. Die Aktivitäten der rüstigen Rentner sind dabei vielfältig: Gesundheitsorientierte Aktionen rangieren auf der Beliebtheitskala ganz vorne: Schwimmen, Wandern und Tanzen gehören zu den favorisierten Sportarten. Walken ist der neueste Trend! Gemeinsam macht alles mehr Spaß – ob es das Essengehen, die Fahrradtour

oder der Theaterbesuch ist. Kontakt zu Freunden und Verwandten steht bei fast allen Senioren ganz oben auf der Rangliste der beliebtesten Freizeitbeschäftigungen. Besonderen Wert legen Senioren auf gut erreichbare, auch im Alltag schnell nutzbare Freizeitziele. Der Rhein-Main-Verkehrsverbund stellt Ihnen hierfür immer wieder interessante Tipps und konkrete Hinweise zur Verfügung. Schauen Sie doch einfach mal wieder bei einer unserer RMV-Mobilitätszentralen vorbei und lassen Sie sich persönlich beraten. Oder Sie informieren sich auf unserer Homepage unter [www.rmv.de](http://www.rmv.de) über Ausflugsziele und aktuelle

Veranstaltungen in Ihrer Region. Ein interessantes Angebot bieten wir Ihnen auch mit der RMV-ErlebnisCard. Bei über 100 Partnern können Sie hier in der Rhein-Main-Region aktiv Ihre Freizeit gestalten und dabei noch sparen. Auch hierzu gibt es alle weiteren Informationen im Internet unter [www.erlebniscard.de](http://www.erlebniscard.de). Wenn Sie jetzt Lust bekommen haben, gleich die nächste Wandertour oder einen Museumsbesuch zu planen, bietet Ihnen der RMV dafür auch die passende Fahrkarte:  
• **RMV-Tageskarte**  
Die Tageskarte ist besonders günstig, wenn Sie an einem Tag öfter

## Mitmachen und Gewinnen

Walken oder Schwimmen, Theater oder Museum oder lieber raus ins Grüne? Wir sind neugierig, wie Sie am liebsten Ihre Freizeit verbringen. Darum schreiben Sie uns, wie Sie den RMV für Ihre Freizeitgestaltung nutzen und gewinnen Sie mit etwas Glück eine von zehn RMV-ErlebnisCards. Einfach Ihre Antworten und Ihren Absender (bitte mit Ihrer Altersangabe) auf eine frankierte Postkarte schreiben und ab die Post an:

**Rhein-Main-Verkehrsverbund**  
Stichwort: **RMVmobil**  
Alte Bleiche 5  
65719 Hofheim am Taunus  
oder per E-Mail an:  
[Verlosung@rmv.de](mailto:Verlosung@rmv.de)

Einsendeschluss ist der 30. April 2007. Die Gewinner werden schriftlich benachrichtigt. Der Rechtsweg ist ausgeschlossen.

mit Bus oder Bahn fahren möchten. Denn bereits ab der dritten Fahrt zahlen Sie weniger als für entsprechende Einzelfahrkarten.  
• **RMV-Gruppentageskarte bis zu fünf Personen**  
Die Gruppentageskarte ist ideal für Ihren Ausflug mit der Familie oder mit Freunden. Mit ihr können einen Tag lang bis zu fünf Personen im Verbundgebiet unterwegs sein. Sooft und so weit sie innerhalb des gewählten Gebietes wollen.



# Viel Neues unter www.rmv.de

## Mehr Komfort in der Elektronischen Verbindungsauskunft

Bevor Sie in den Bus oder ein anderes öffentliches Verkehrsmittel steigen, lohnt ein Blick ins Internet. Denn auf [www.rmv.de](http://www.rmv.de) können Sie Ihre Fahrt bequem und komfortabel im Voraus planen. Hier erhalten Sie über die Verbindungsauskunft nicht nur die schnellste Verbindung von A nach B, sondern Sie können sich zum Beispiel auch über eventuelle Fahrplanänderungen informieren oder sich einen Aushangfahrplan von „Ihrer“ Haltestelle ausdrucken. Und ganz aktuell gibt es einige neue Funktionalitäten, die die Elektronische Verbindungsauskunft noch attraktiver machen.

### Eigene Verbindungsauskunft auf Ihrer Homepage

Mit dem „Homepage-Service“ des RMV (zu finden in der Rubrik Fahrpläne/Homepage-

Service) können Sie die RMV-Verbindungsauskunft in Ihre eigene Website einbinden – komfortabel und kostenlos! Es wird Ihnen der gewünschte Quellcode bereitgestellt, den Sie mit einem beliebigen Editor

in Ihre Website einfügen können. Der Clou: Sie können selbst Startort, Zielort, Datum oder Uhrzeit der Reise vorbelegen! So kann Ihr Besuch nicht mehr versehentlich an der falschen Haltestelle aussteigen oder ei-

nen Veranstaltungstermin wechseln.

### Aushangfahrpläne für jeden Geschmack

Die RMV-Verbindungsauskunft (Rubrik Fahrpläne/Haltestellenaushänge) bietet vier verschiedene Abfahrtsablen – ganz nach Ihren Bedürfnissen. Hier ein kurzer Überblick:

#### • Aushangfahrplan 1

Er ist der Favorit, wenn Sie die Abfahrtszeiten einer Linie an einer bestimmten Haltestelle suchen. Einfach den Haltestellenamen eingeben und den Gültigkeitszeitraum festlegen und Sie erhalten eine Auswahlliste aller dort verkehrenden Linien. Nach Anklicken der gewünschten Linien werden in einer pdf-Datei übersichtliche Abfahrtsablen erstellt: jede Linie mit einer eigenen Tabelle und dem Linienverlauf als „Perlschnur“.

#### • Aushangfahrplan 2

Die Alternative zum Aushangfahrplan 1, wenn Sie eine andere Darstellung bevorzugen. Unter „Weitere Optionen“ können Sie zusätzlich bestimmen, ob Ihnen alle, einige oder keine Zwischen-

halte genannt werden sollen. In der Abfahrtsablen werden die Abfahrtszeiten chronologisch angezeigt und die Ausgabe erfolgt im pdf-Format.

#### • Aushangfahrplan 3

Er ist der Richtige, wenn Sie nicht nur an Abfahrts- oder Ankunftszeiten interessiert sind, sondern gleichzeitig die zum Abfragezeitpunkt aktuellen RMV-Verkehrshinweise erfahren möchten – alles im HTML-Format und auf einen Blick!

#### • Verbindungsfahrplan

Wenn Ihnen haltestellenbezogene Informationen nicht ausreichen, weil Sie nach einer Verbindung suchen, ist unser Verbindungsfahrplan die beste Wahl: Bei Direktverbindungen erhalten Sie nur eine Ausgabedatei, bei Umsteigeverbindungen eine Auswahlliste der Streckenabschnitte. Die Ausgabe erfolgt im pdf-Format.

### „Früher ankommen“ oder lieber „später abfahren“?

Sie sind mit Koffern bepackt oder mit einem Kinderwagen unterwegs? Sie besitzen eine Zeitkarte, möchten einen Zwischenstopp einlegen und zum Beispiel gemütlich die letzten Einkäufe für das Abendessen tätigen? Dann wissen

Sie sicherlich eine praktische Funktionalität in unserer Einzelanskunft zu schätzen: Dort finden Sie bei Umsteigeverbindungen in der Detailansicht unter „Bemerkungen“ zwei kleine grüne Pfeile mit großer Wirkung, betitelt „Frühere Ankunft“ und „Spätere Abfahrt“. Damit können Sie problemlos die vorgegebenen Umsteigezeiten verändern:

#### • „Frühere Ankunft“ bitte!

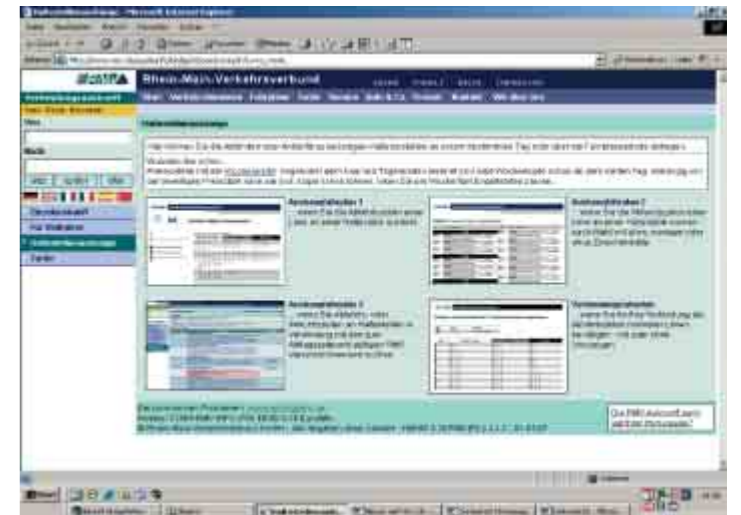
Klicken Sie auf „Frühere Ankunft“, wird Ihnen eine neue Verbindung errechnet, mit der Sie früher am Umsteigepunkt eintreffen und somit eine längere Aufenthaltsdauer haben. Der Starttermin Ihrer Reise verschiebt sich also nach vorne, der Zeitpunkt der Weiterfahrt bleibt unverändert.

#### • Oder doch lieber „Spätere Abfahrt“?

Wenn Sie den Link „Spätere Abfahrt“ betätigen, verschiebt sich Ihre Weiterfahrt nach hinten. Die Startzeit Ihrer Reise bleibt erhalten und es wird die nächstmögliche Abfahrt ab der Umsteigehaltestelle aufgeführt.

Die neu errechneten zusätzlichen Verbindungen sind leicht zu erkennen an der grauen Farbhinterlegung – probieren Sie es einfach aus und stellen Sie sich Ihre Wunsch-Umsteigezeit selbst zusammen.

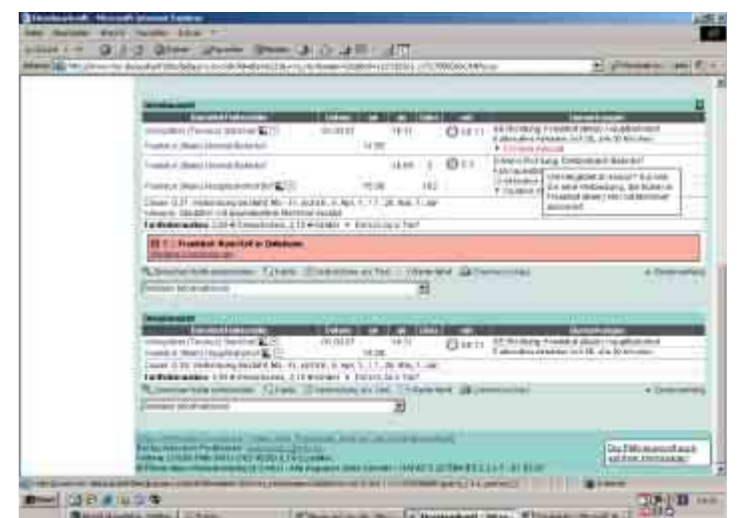
**Bitte beachten Sie:** Wenn Sie mit Einzelfahrkarten unterwegs sind, sind Fahrtunterbrechungen grundsätzlich nicht erlaubt, vielmehr ist dann beim Umsteigen der nächste erreichbare Anschluss zu nutzen. Wer eine gültige Zeitkarte für die gesamte Verbindung hat, kann selbstverständlich nach Belieben die Weiterfahrt antreten.



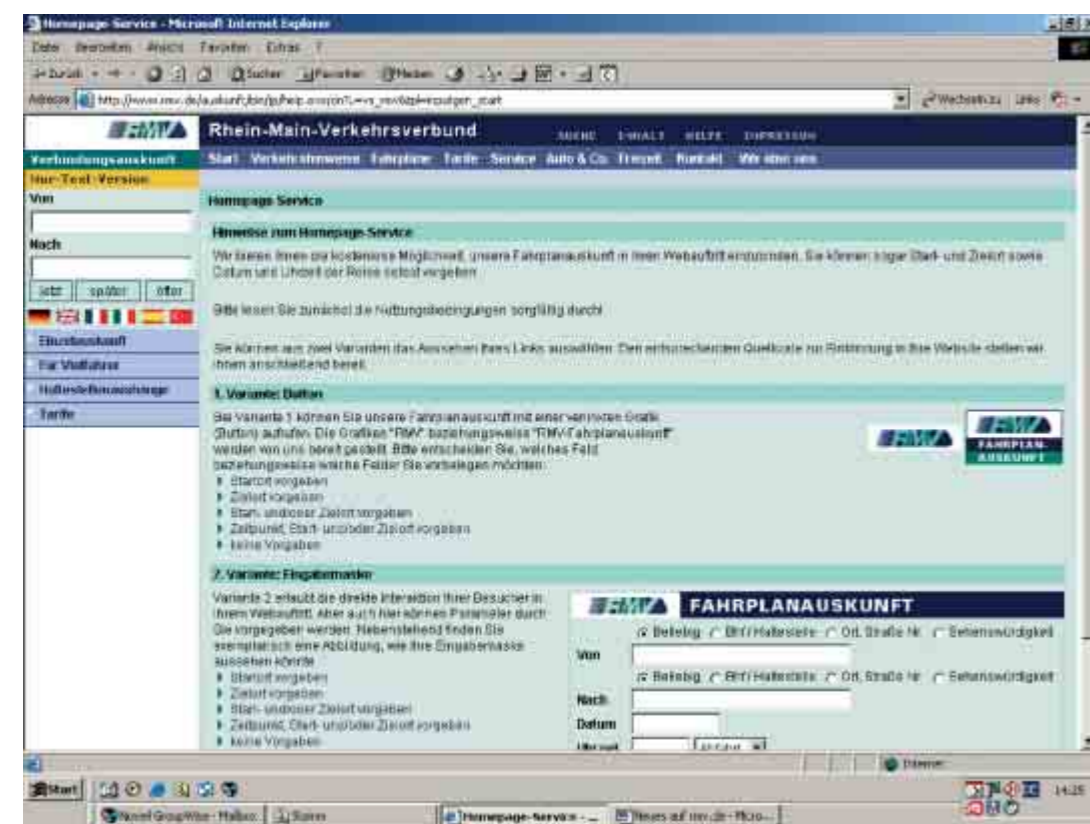
Vier Aushangfahrpläne für jeden Geschmack und Zweck.

Rhein-Main-Verkehrsverbund			
Den Namen des Verkehrsunternehmens, mit dem Sie auf dieser Linie den Beförderungsvertrag schließen, entnehmen Sie bitte dem Aushangfahrplan an der Haltestelle oder dem Fahrplanbuch.			
U4 Frankfurt (Main) Seckbacher Landstraße			
gültig vom 09.03.2007 bis 09.06.2007			
Die RMV-Fahrplanauskunft wird täglich aktualisiert. Sie erhalten somit den jeweils uns bekannten aktuellen Stand. Bei Änderungen auf der Strecke sind Sonderverkefere können zu Abweichungen vom Regelfahrplan führen. Hierfür informieren wir Sie gerne auch in unserem kostenlosen Newsletter. Oder besuchen Sie uns einfach auf <a href="http://www.rmv.de/Verkehrshinweise">www.rmv.de/Verkehrshinweise</a>   Bus & Bahn aktuell			
	Montag - Freitag	Samstag	Sonntag*
Frankfurt (Main) Hauptbahnhof	03 04 21 41	03 04 21 41	03 04 21 41
Frankfurt (Main) Willy-Brandt-Platz	05 01 21 31 41 48 56	05 01 21 41	05 01 21 41
Frankfurt (Main) Dom/Römer	06 03 11 18 26 33 41 48 56	06 01 21 41	06 01 21 41
Frankfurt (Main) Konstablerwache	07 03 11 16 21 26 31 36 41 46 51 56	07 01 11 21 31 41	07 01 21 41
Frankfurt (Main) Merianplatz	08 01 06 11 16 21 26 31 36 41 46 51 56	08 01 11 21 31 41	08 01 11 21 31 41
Frankfurt (Main) Höhenstraße	09 01 06 11 16 21 26 31 36 41 46 51 56	09 03 11 18 26 33	09 01 11 21 31 41
Frankfurt (Main) Bornheim Mitte	10 03 11 18 26 33	10 03 11 18 26 33	10 01 11 21 31 41
Frankfurt (Main) Seckbacher Landstraße	10 03 11 18 26 33	10 03 11 18 26 33	10 01 11 21 31 41

Der Aushangfahrplan 1 zeigt die Abfahrtszeiten einer Linie an einer bestimmten Haltestelle. Links zu sehen die „Perlschnur“: Linienverlauf mit den Fahrzeiten.



„Früher ankommen“ oder doch lieber „später abfahren“?



Die RMV-Verbindungsauskunft kann problemlos in Ihre eigene Internetseite eingebunden werden.