



Zugausfälle mit Ersatzverkehr

S3 Bad Soden ◀▶ Frankfurt ▶ Darmstadt

S4 Kronberg ◀▶ Frankfurt ▶ Langen (Hess)

Am Samstag, den 16.03.2024, von 7 Uhr bis 21 Uhr, von Freitag, den 29.03.2024, 21.40 Uhr, bis Montag, den 1.04.2024, 3.40 Uhr, sowie von Freitag, den 3.05.2024, 21.40 Uhr, bis Montag, den 6.05.2024, 3.40 Uhr

Aufgrund von Arbeiten für die Regionaltangente West kommt es bei einigen Zügen der Linien **S3** und **S4** am Samstag, den 16. März 2024, von 7 Uhr bis 21 Uhr, sowie durchgehend von Freitag, den 29. März 2024, 21.40 Uhr, bis Montag, den 1. April 2024, 3.40 Uhr, sowie durchgehend von Freitag, den 3. Mai 2024, 21.40 Uhr, bis Montag, den 6. Mai 2024, 3.40 Uhr, zu Zugausfällen zwischen Langen (Hess) und Frankfurt-Louisa bzw. Frankfurt Süd. Ein Ersatzverkehr mit Bus ist für den Streckenabschnitt eingerichtet.

S3 Richtung Bad Soden / Kronberg		S3 Richtung Frankfurt		S3 Richtung Darmstadt		S4 Richtung Frankfurt		S4 Richtung Langen (Hess)	
Datum	Linie	Abfahrtsort	Anfahrtsort	Abfahrtsort	Anfahrtsort	Abfahrtsort	Anfahrtsort	Abfahrtsort	Anfahrtsort
Samstag, 16. März 2024	S3	Bad Soden	Frankfurt	Darmstadt	Frankfurt	Frankfurt	Langen (Hess)	Frankfurt	Langen (Hess)
Freitag, 29. März 2024	S3	Bad Soden	Frankfurt	Darmstadt	Frankfurt	Frankfurt	Langen (Hess)	Frankfurt	Langen (Hess)
Samstag, 30. März 2024	S3	Bad Soden	Frankfurt	Darmstadt	Frankfurt	Frankfurt	Langen (Hess)	Frankfurt	Langen (Hess)
Montag, 1. April 2024	S3	Bad Soden	Frankfurt	Darmstadt	Frankfurt	Frankfurt	Langen (Hess)	Frankfurt	Langen (Hess)
Freitag, 3. Mai 2024	S3	Bad Soden	Frankfurt	Darmstadt	Frankfurt	Frankfurt	Langen (Hess)	Frankfurt	Langen (Hess)
Samstag, 4. Mai 2024	S3	Bad Soden	Frankfurt	Darmstadt	Frankfurt	Frankfurt	Langen (Hess)	Frankfurt	Langen (Hess)
Montag, 6. Mai 2024	S3	Bad Soden	Frankfurt	Darmstadt	Frankfurt	Frankfurt	Langen (Hess)	Frankfurt	Langen (Hess)

S3 Richtung Langen (Hess) / Darmstadt		S3 Richtung Frankfurt		S3 Richtung Darmstadt		S4 Richtung Frankfurt		S4 Richtung Langen (Hess)	
Datum	Linie	Abfahrtsort	Anfahrtsort	Abfahrtsort	Anfahrtsort	Abfahrtsort	Anfahrtsort	Abfahrtsort	Anfahrtsort
Samstag, 16. März 2024	S3	Langen (Hess)	Frankfurt	Darmstadt	Frankfurt	Frankfurt	Langen (Hess)	Frankfurt	Langen (Hess)
Freitag, 29. März 2024	S3	Langen (Hess)	Frankfurt	Darmstadt	Frankfurt	Frankfurt	Langen (Hess)	Frankfurt	Langen (Hess)
Samstag, 30. März 2024	S3	Langen (Hess)	Frankfurt	Darmstadt	Frankfurt	Frankfurt	Langen (Hess)	Frankfurt	Langen (Hess)
Montag, 1. April 2024	S3	Langen (Hess)	Frankfurt	Darmstadt	Frankfurt	Frankfurt	Langen (Hess)	Frankfurt	Langen (Hess)
Freitag, 3. Mai 2024	S3	Langen (Hess)	Frankfurt	Darmstadt	Frankfurt	Frankfurt	Langen (Hess)	Frankfurt	Langen (Hess)
Samstag, 4. Mai 2024	S3	Langen (Hess)	Frankfurt	Darmstadt	Frankfurt	Frankfurt	Langen (Hess)	Frankfurt	Langen (Hess)
Montag, 6. Mai 2024	S3	Langen (Hess)	Frankfurt	Darmstadt	Frankfurt	Frankfurt	Langen (Hess)	Frankfurt	Langen (Hess)

Keine Fahrradmitnahme in den Ersatzbussen. Die Änderungen sind in den elektronischen Auskunftsmitteln unter bahn.de und rmv.de abrufbar. Bitte informieren Sie sich noch einmal rechtzeitig vor Beginn Ihrer Reise! Änderungen gelten nur an den mit Punkten markierten Tagen. Nicht genannte Züge verkehren planmäßig!

weitere Fahrplanänderungen
bauinfos.deutschebahn.com
Videotext
 hessenfernsehen Tafel 540

Sie haben Fragen?
 Wir helfen gerne unter
 069 24445710

unser App
 DB Navigator
 DB Streckenagent
 DB Bauarbeiten

NEUES NETZ
 für DEUTSCHE BAHN

Bahn Rhein-Main

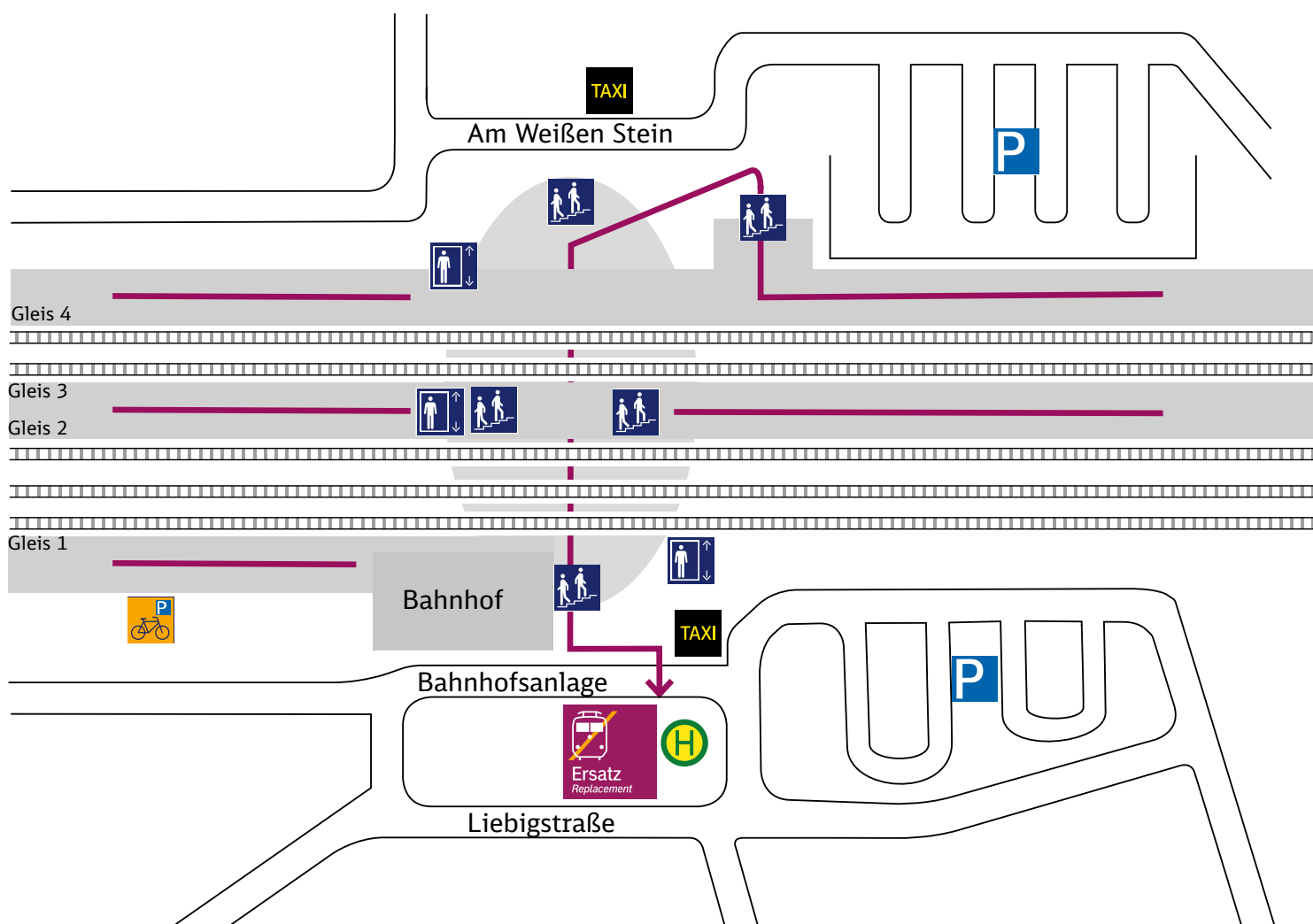
Bitte beachten Sie, dass sich kurzfristig noch Änderungen ergeben können.

Ihr Weg zur Ersatzhaltestelle

Langen

← Darmstadt Hbf

Frankfurt(Main)Hbf →



Haltestelle: Langen

Wegbeschreibung:

Die Ersatzbusse fahren vom Bahnhofsvorplatz ab. Sie erkennen sie an diesem Symbol:



Zeichenerklärung: → Fußweg/Durchgang



Haltestelle: Bus Ersatzverkehr



Treppe



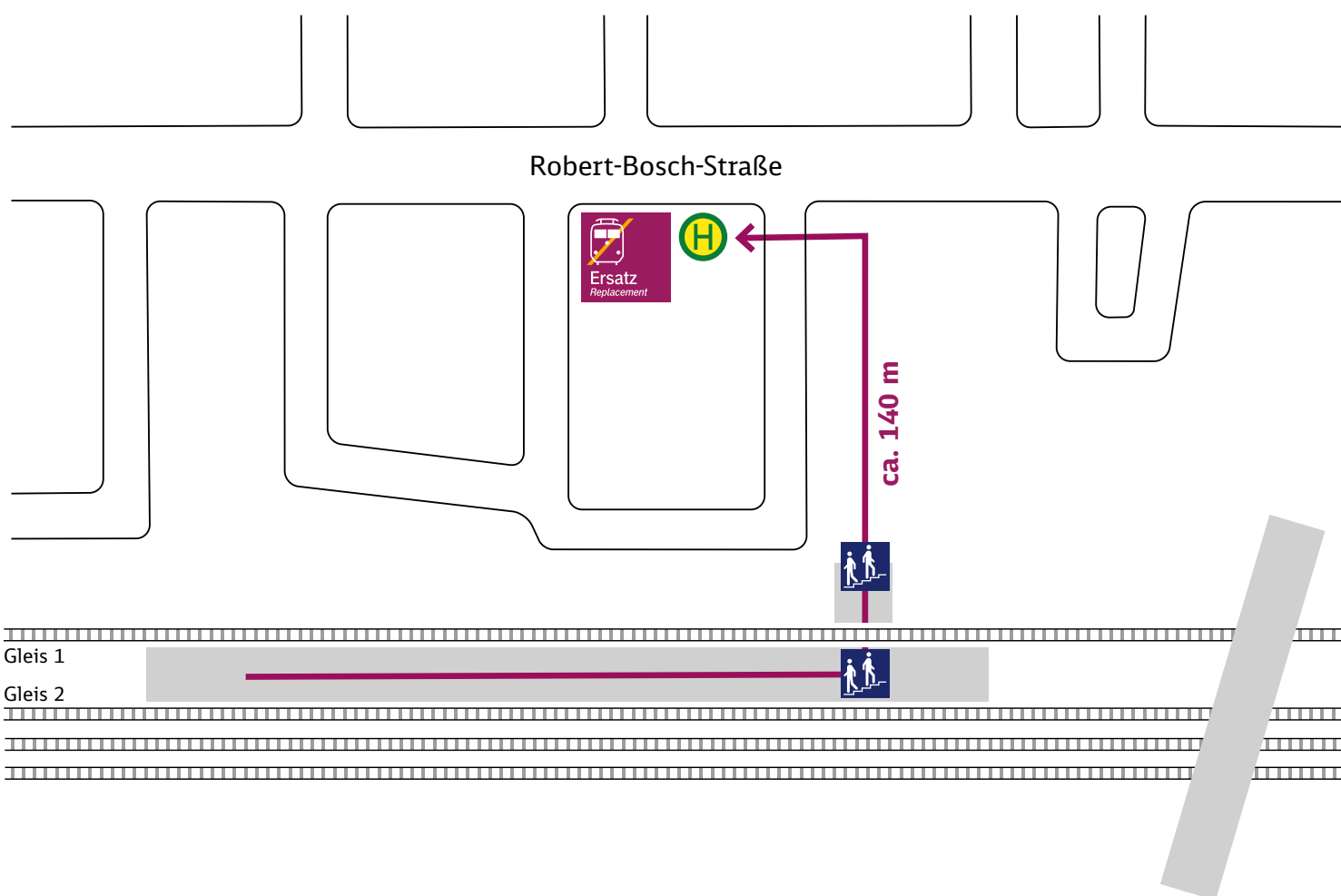
Aufzug

Ihr Weg zur Ersatzhaltestelle

Langen Flugsicherung

← Langen / Darmsadt

Frankfurt →



Haltestelle: Langen Robert-Bosch-Straße Nord

Wegbeschreibung:

Gehen Sie zum Ausgang des Bahnhofes.

Der SEV befindet sich in der Robert-Bosch-Straße (Fußweg ca. 140 m, 2 min).

Zeichenerklärung: → Fußweg/Durchgang

Treppe

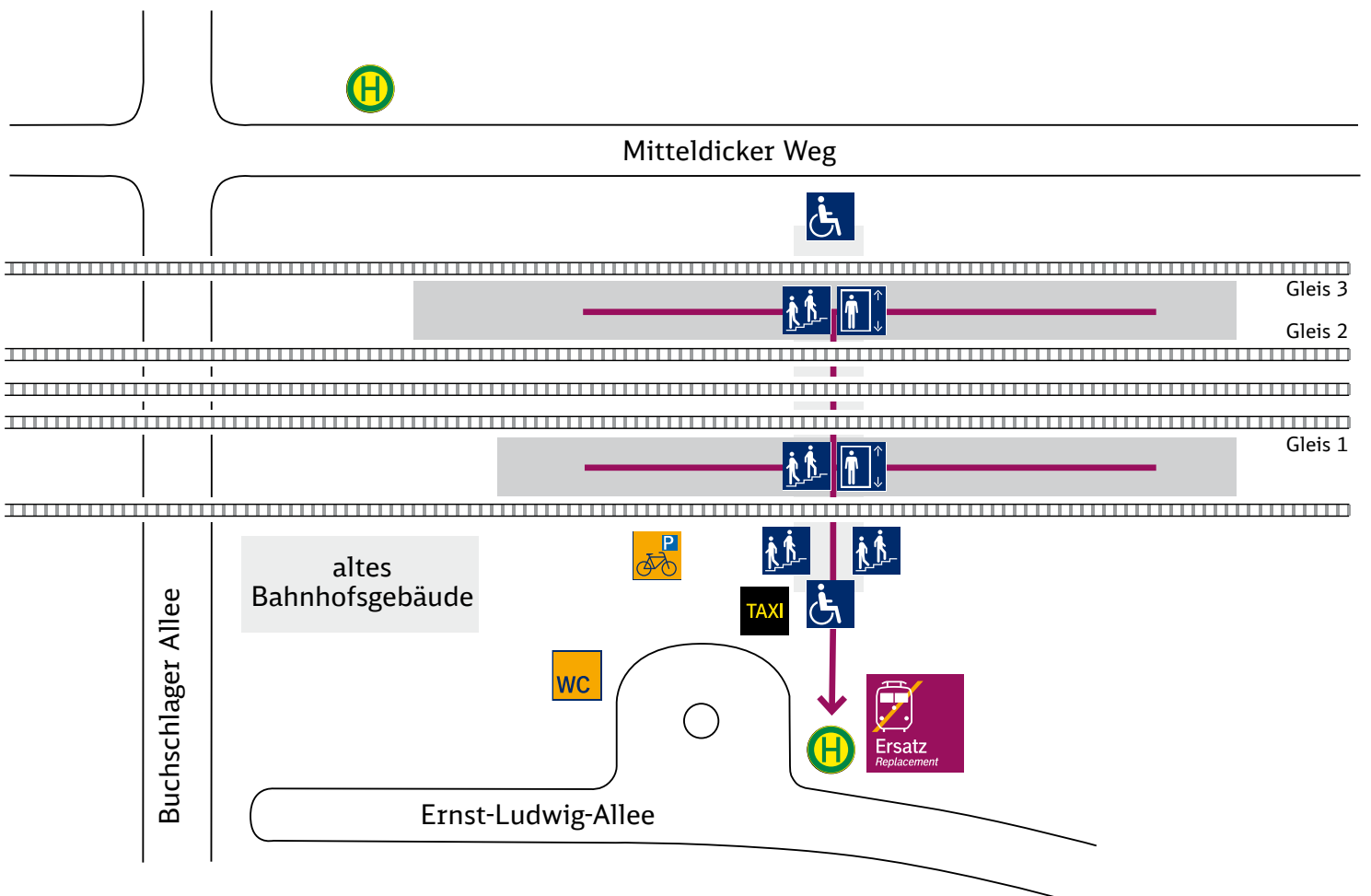
Haltestelle: Bus Ersatzverkehr

Ihr Weg zur Ersatzhaltestelle

Dreieich-Buchschlag

← Darmstadt Hbf

Frankfurt/Main Hbf →



Haltestelle Ersatzverkehr: Dreieich-Buchschlag

Wegbeschreibung:

Verlassen Sie den Bahnhof auf der Ostseite (Ausgang Stadt). Die Abfahrt des Ersatzverkehr erfolgt am Bahnhofsvorplatz an der Haltestelle Buchschlag Bahnhof.

Zeichenerklärung: → Fußweg/Durchgang



Haltestelle: Bus Ersatzverkehr



Treppe



Aufzug



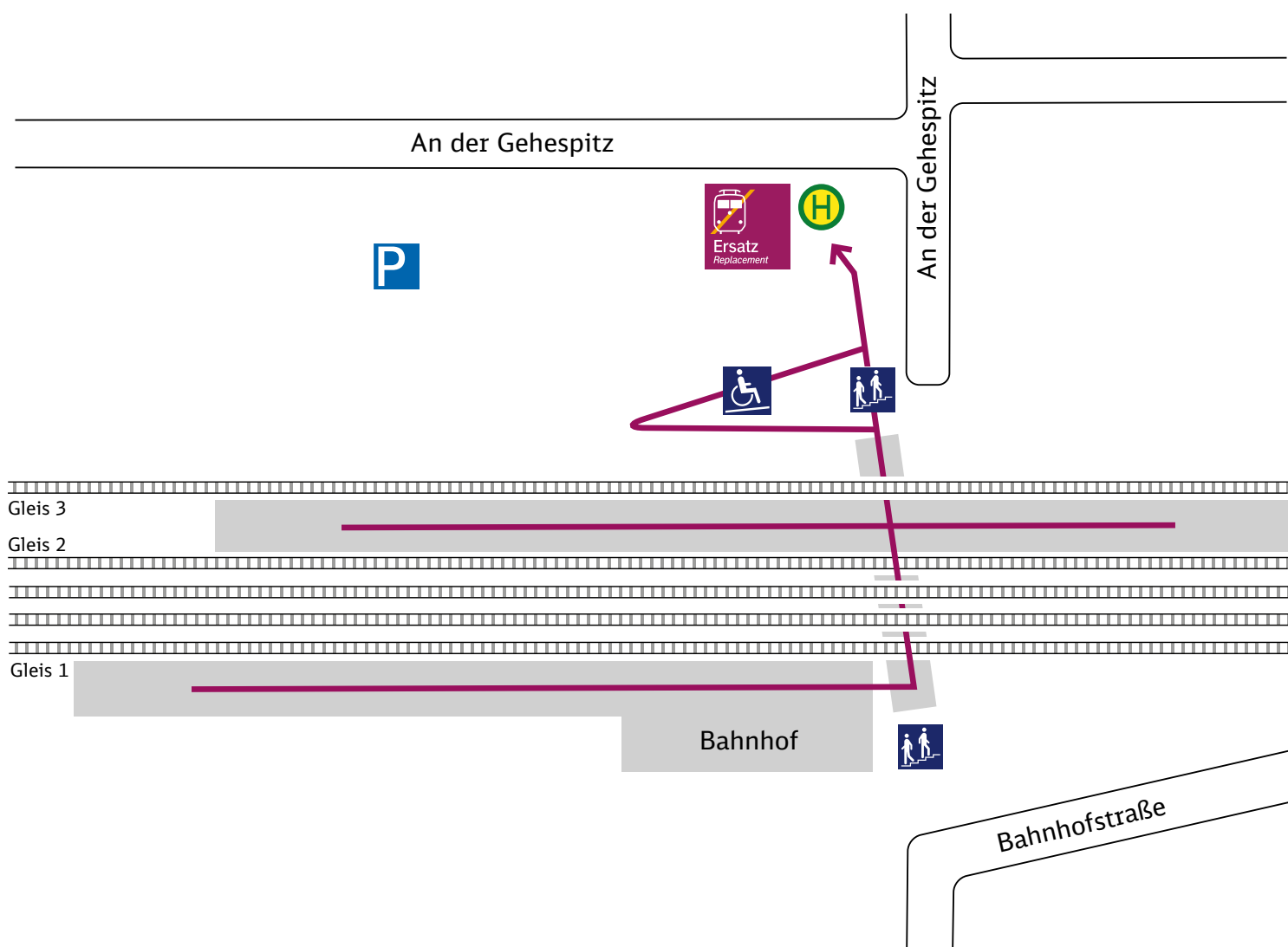
Hindernisfreie Zu- und Ausgänge, rollstuhlfreundliche Einrichtungen

Ihr Weg zur Ersatzhaltestelle

Neu Isenburg

← Darmstadt

Frankfurt →



Haltestelle: Neu Isenburg

Wegbeschreibung:

Gehen Sie auf die Westseite des Bahnhofes.
Der SEV befindet sich in der Straße An der Gehespitz.

Zeichenerklärung: → Fußweg/Durchgang



Haltestelle: Bus Ersatzverkehr



Treppe



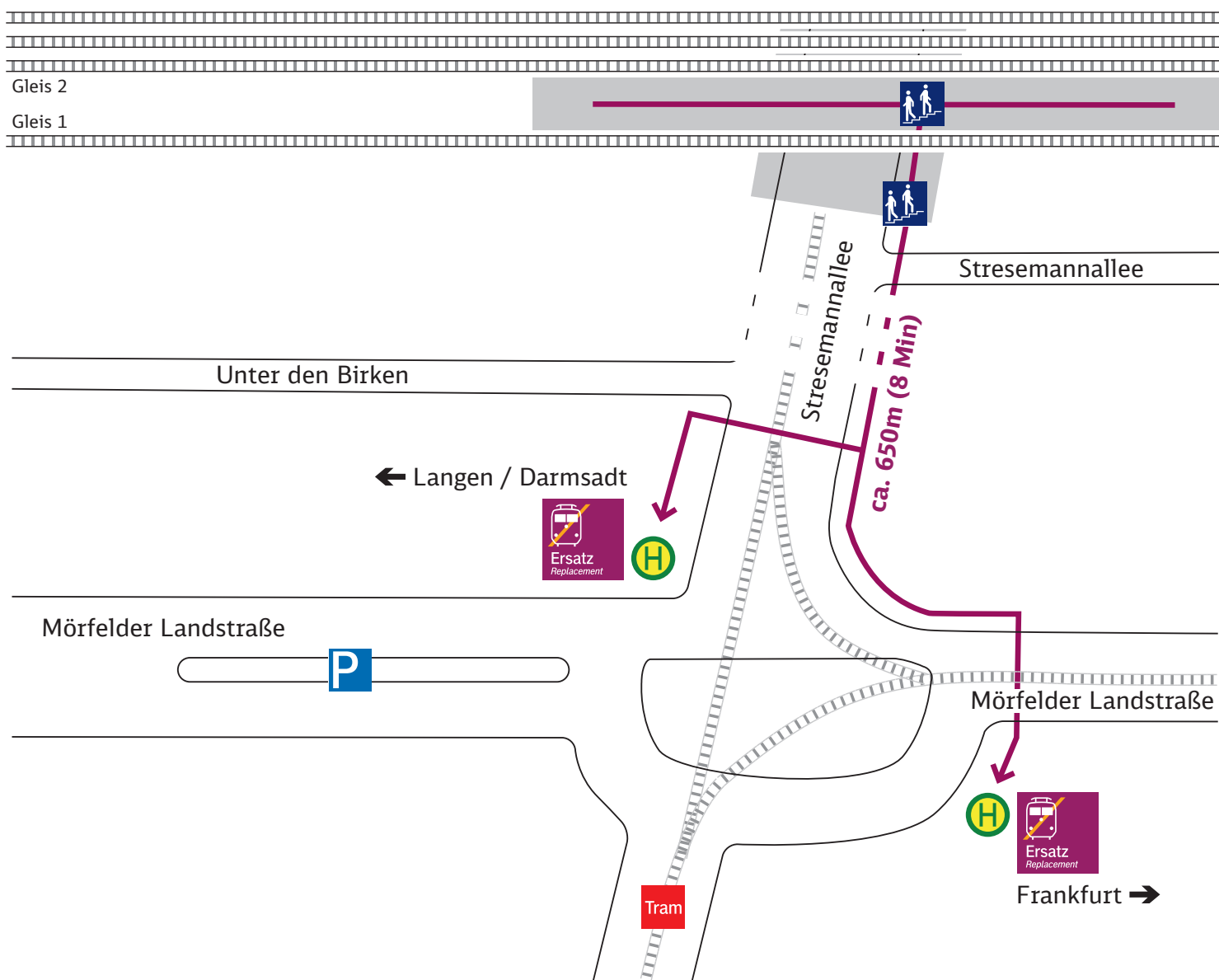
Rampe

Ihr Weg zur Ersatzhaltestelle

Frankfurt Stresemannallee

← Langen / Darmsadt

Frankfurt →



Haltestelle: Stresemannallee/Mörfelder Landstraße

Wegbeschreibung:

Gehen Sie zum Ausgang Südseites des Bahnhofes.

Der SEV befindet sich in der Stresemannallee Ecke Mörfelder Landstraße (Fußweg ca. 650m, 8 Min).

Zeichenerklärung:



Fußweg/Durchgang



Haltestelle: Bus Ersatzverkehr



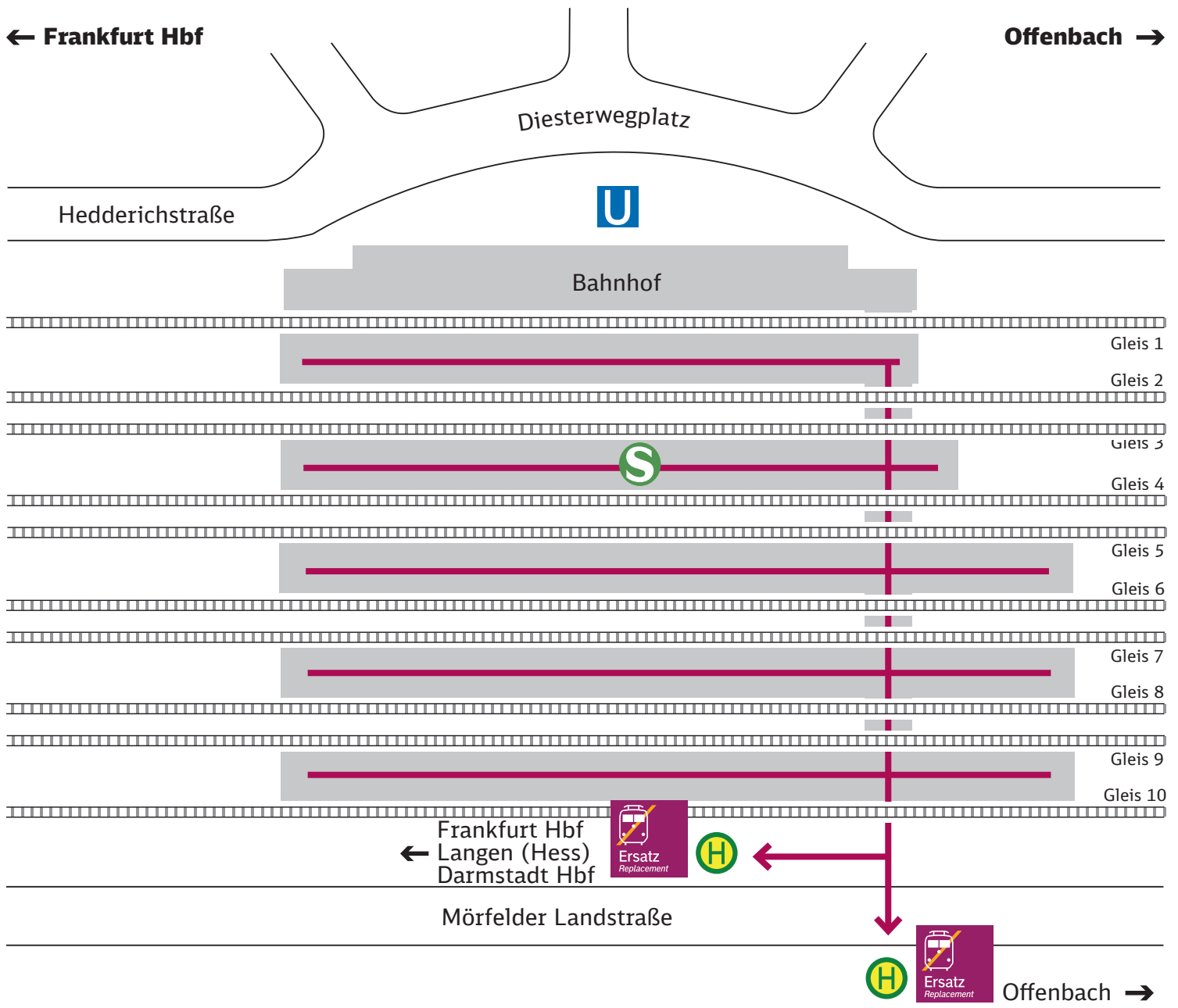
Treppe



Weg vereinfacht, nicht in maßstabsgerechter Länge dargestellt

Ihr Weg zur Ersatzhaltestelle

Frankfurt-Südbahnhof



Haltestelle Ersatzverkehr: Frankfurt-Südbahnhof

Wegbeschreibung: Gehen Sie vom Bahnsteig kommend durch die Unterführung zur Mörfelder Landstraße, wo sich der Ersatzverkehr mit Bussen befindet.

Zeichenerklärung: → Fußweg/Durchgang



Haltestelle: Bus Ersatzverkehr